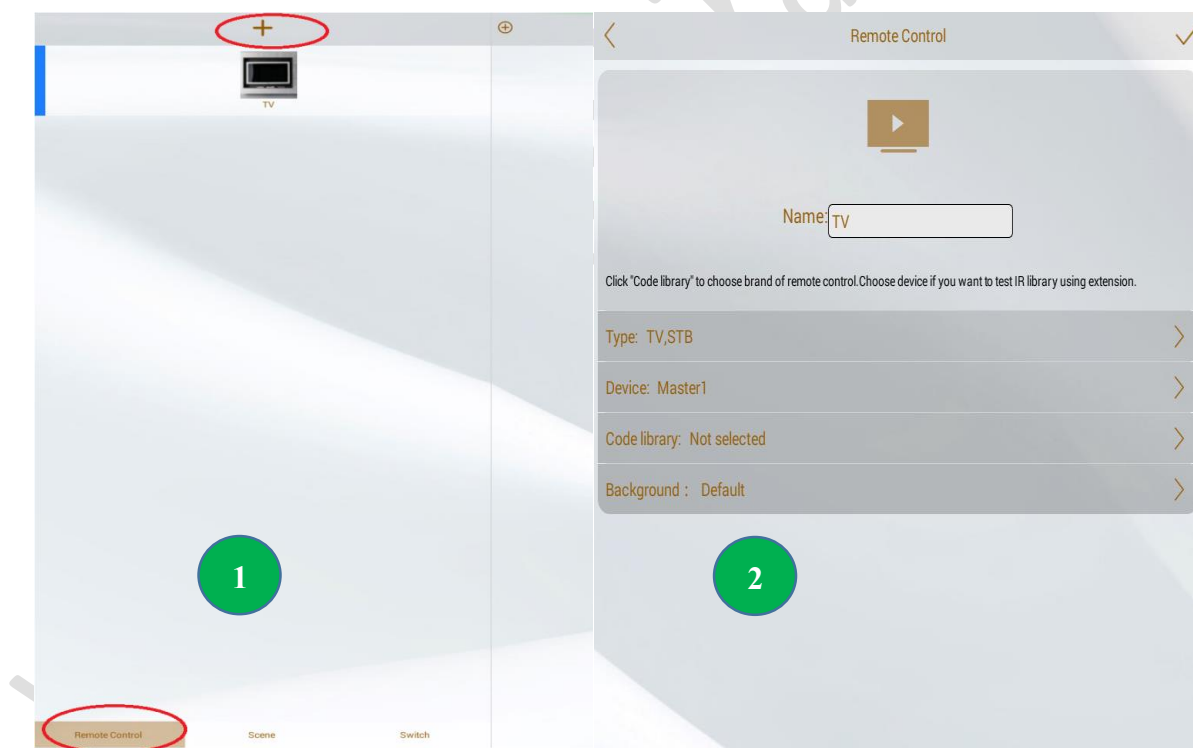


## برنامه ریزی نرم افزار Master – ساخت کنترلر

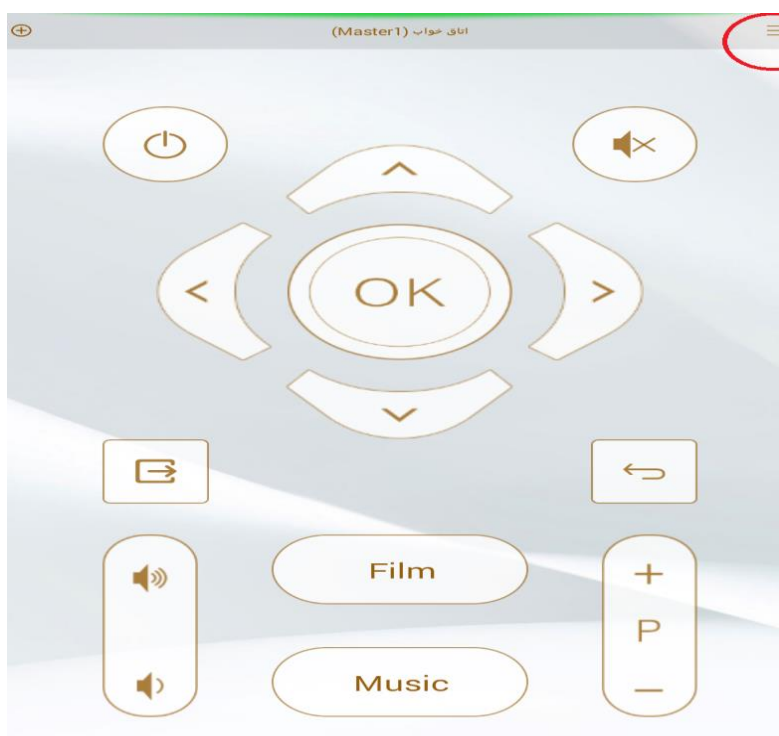
جهت ساخت یک کنترلر مطابق تصویر زیر با انتخاب گزینه + و سپس با انتخاب گزینه **Creat RC** صفحه جدیدی باز میگردد که مشخصات کنترلر مربوطه شامل نام (مثلا **TV** اتاق خواب) را در بخش **name** و عکس پشت زمینه صفحه را در بخش **background** ، نوع ماژول فرستنده امواج این اتاق (مستر یا اسلیو، جهت ارسال امواج در اتاق مورد نظر) در را در بخش **Device** انتخاب نمود. (به عنوان مثال فرض کنید ماژول مستر در سالن قرار گرفته است و ما بخواهیم تلویزیون اتاق خواب را کنترل کنیم میبایست ماژول اسلیو را در اتاق خواب قرار دهیم و در نرم افزار نیز ماژول اسلیو را به عنوان **Device** فرستنده امواج این اتاق انتخاب کنیم. زیرا همانطور که قبلا توضیح داده شد امواج **IR** ارسال توسط ماژول مستر نمیتواند از مانع عبور کند و به تلویزیون اتاق خواب برسد بنابراین اگر در بخش **Device** ماژول مستر را انتخاب کنیم هیچ گاه نمیتوان تلویزیون اتاق خواب را کنترل کرد.



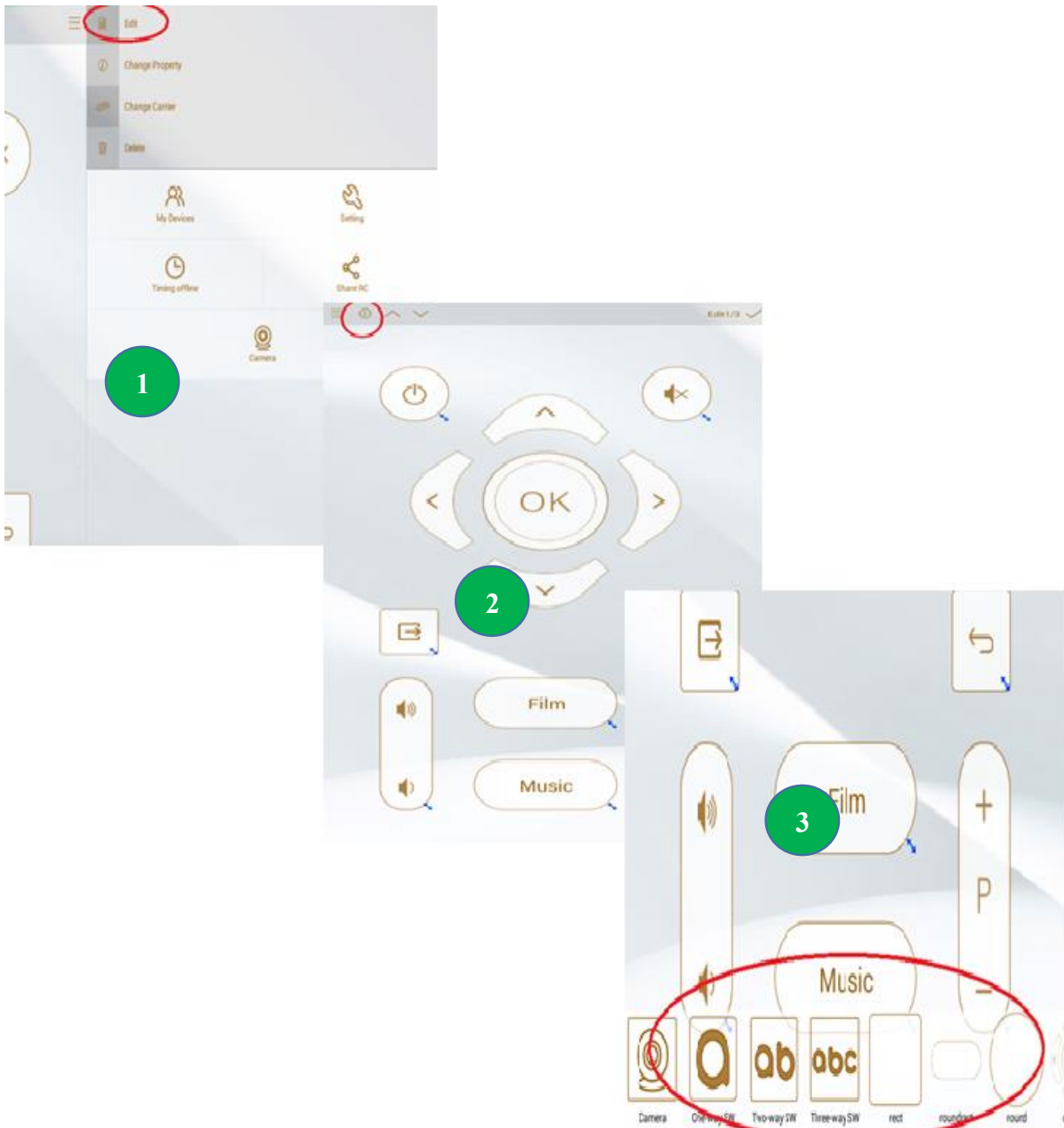
همچنین در بخش **type** میتوان نوع کنترلر مورد نظر را انتخاب نمود (به طور پیش فرض چند نوع کنترلر در نرم افزار قرار دارد اگر کنترلر مورد نظر شما به طور پیش فرض در نرم افزار قرار نداشت میتوان از کنترلر **Custom** استفاده کرد و آنرا ویرایش نمود تا آیکن های مورد نیازمان را بسازیم. مثلا میتوان کنترلر کرکره

برقی را از طریق کنترلر Custom ایجاد نمود تنها کافی است آیکن های کنترلر را ویرایش نمایید که در ادامه به توضیح آن خواهیم پرداخت).

حال با کلیک بر روی OK کنترلر مورد نظر ایجاد شده و میتوان آیکن را که به طور پیشفرض نرم افزار ارائه می دهد را ویرایش نمود و یا آیکن های دیگری به آن اضافه یا حذف نمود.



برای این منظور مطابق تصویر زیر از منوی سمت راست با انتخاب گزینه edit وارد بخش ویرایش شده و میتوان با انتخاب گزینه Add آیکن هایی به این صفحه اضافه نمود. آیکن ها به دو صورت پیشفرض و سفارشی وجود دارند. آیکن های سفارشی این قابلیت را داراست که با توجه به نیازمان تصویر آیکن و نام آیکن را تغییر دهیم اما آیکن های پیش فرض قابل تغییر نیستند.



حال پس از انتخاب نوع آیکن ، با نگه داشتن آیکن و کشیدن آن به صفحه میتوان محل قرار گیری آنرا در صفحه مشخص نمود و به منظور تنظیمات و ویرایش هر آیکن ( شامل تغییر نام و تصویر آیکن و ...) کافی است یکبار بر روی آیکن مورد نظر کلیک کنیم تا گزینه های ویرایشی باز شود.

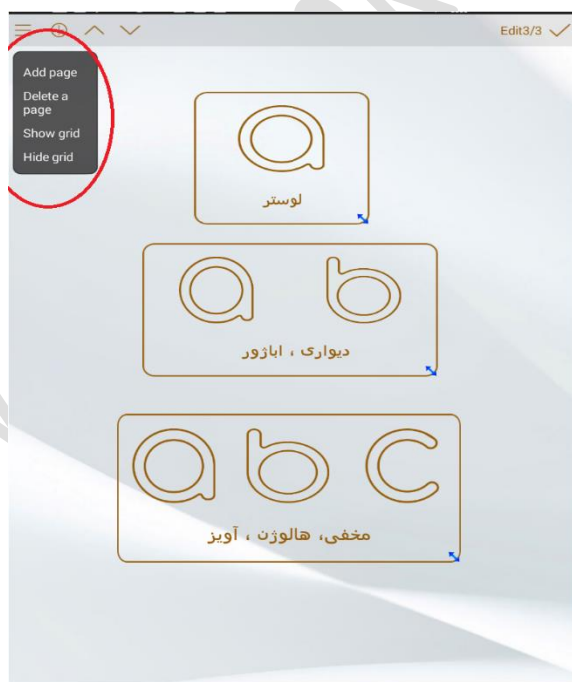
گزینه های ویرایشی شامل **background, Name , size** می شود.



گاهی ممکن است یک کنترلر نیاز به چندین صفحه داشته باشد تا بتوان آیکن های بیشتری به آن اضافه نمود (به عنوان مثال شاید برای ساخت کنترلر تلویزیون نیاز به آیکن های بیشتری باشد اما نتوان همه آن ها را در یک

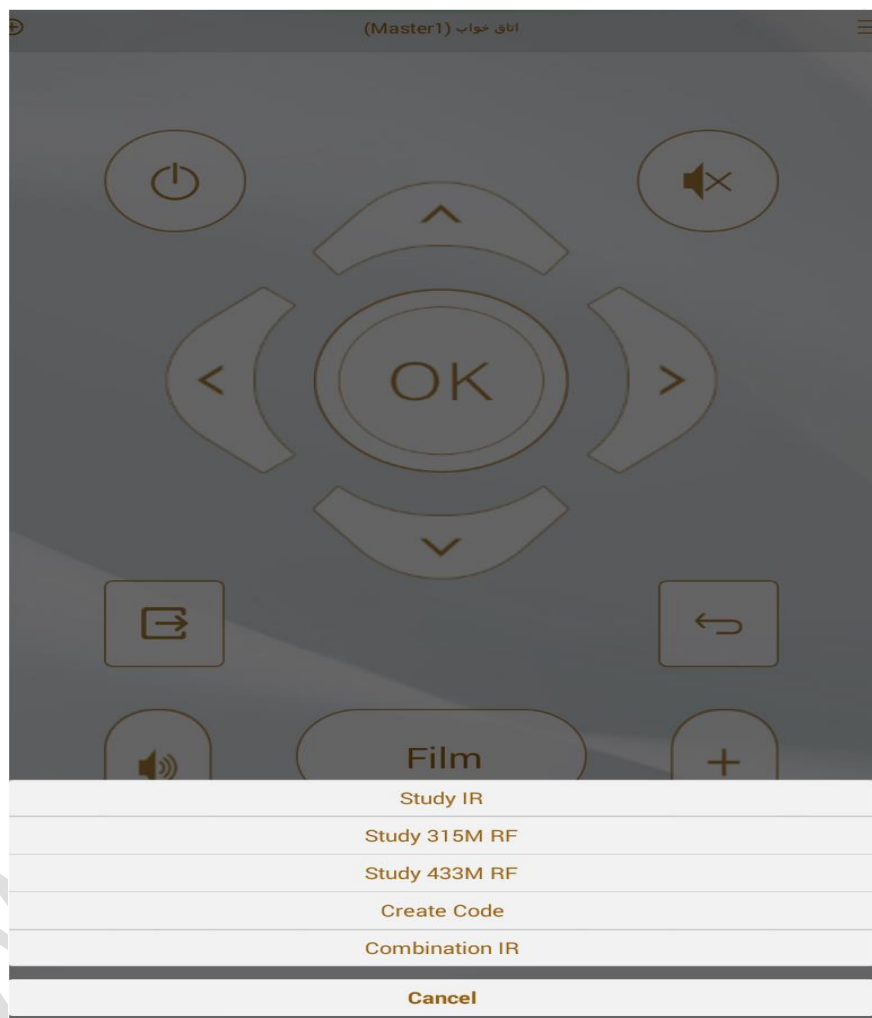
صفحه چید در این زمان می‌توانید صفحات موجود در یک کنترلر را افزایش دهد و آیکن های بیشتری اضافه نماید)

به صورت پیش فرض هر کنترلر دارای سه صفحه است شما می‌توانید این تعداد را کم یا زیاد کنید برای این منظور مطابق تصویر زیر می‌توانید از گزینه **add page** یا **delete page** استفاده نمود. حال پس از اضافه نمودن صفحات مختلف به یک کنترلر و همچنین اضافه نمودن آیکن ها و ویرایش اندازه و نام و تصویر آیکن و محل قرار گیری آن در صفحه در نهایت با کلیک روی **OK** به ساخت کنترلر خاتمه داد.



پس از ویرایش صفحات مربوط به هر کنترلر و چیدن آیکن های مختلف مورد نیاز باید کد مربوط به هر آیکن را تعریف نمود. این آیکن ها قابلیت این را دارند که در یکی از چهار حالت ، ارسال مادون قرمز ، ارسال موج رادیویی 315 مگا هرتز و یا 433 مگا هرتز و ترکیبی تنظیم شوند.

برای این منظور کافی است یک بار آیکن مورد نظر را لمس کنیم همانند تصاویر زیر چند گزینه در صفحه نمایان می شود.



گزینه **Study IR** برای ارسال موج مادون قرمز است که با انتخاب این گزینه **LED** قرمز دستگاه **Master** روشن میشود به این معنی که دستگاه آماده دریافت کد مادون قرمز مورد نظر است. حال باید ریموت مورد نظر مثلا تلویزیون را مقابل **Master** قرار دهیم و ،فرضا کلید **ON** را بفشاریم. این کد در دستگاه ذخیره شده و ازین پس با لمس این آیکن کد روشن شدن تلویزیون توسط دستگاه مستر ارسال میگردد.

گزینه **Study 315M RF** برای ذخیره و ارسال نمودن امواج رادیویی **315** مگا هرتز است برای این منظور پس از لمس این گزینه **LED** قرمز بر روی ماژول مستر روشن میشود و آماده دریافت موج مورد نظر میگردد. حال با فشردن دکمه ریموت مورد نظر برای چند ثانیه به صورت ممتد این کد در حافظه دستگاه ذخیره شده و ازین پس با لمس این ایکن دستگاه **Master** این موج رادیویی را ارسال مینماید.

گزینه **Study 433M RF** برای ذخیره و ارسال نمودن امواج رادیویی **433** مگا هرتز است برای این منظور پس از لمس این گزینه **LED** قرمز بر روی ماژول مستر روشن میشود و آماده دریافت موج مورد نظر میگردد. حال با فشردن دکمه ریموت مورد نظر برای چندثانیه به صورت ممتد این کد در حافظه دستگاه ذخیره شده و ازین پس با لمس این ایکن دستگاه مستر این موج رادیویی را ارسال مینماید.

گزینه **Combitation IR** گزینه ترکیبی است.

لذا برای تک تک تجهیزات ریموتی منزل می بایست به این شکل کنترلر های مخصوص به خود را بسازیم. بنابراین تا بدین جا شما میتوانید کلیه ادوات مادون قرمز شامل تلویزیون رسیور ماهواره اسپیلیت را که دارای ریموت های مادون قرمز هستند و همچنین پریز ها، پرده برقی و سایر ادواتی که توسط ریموت های رادیویی **315** و **433** مگا هرتز کنترل میشوند را نیز پس از تعریف کنترلر مخصوص به خود و لرن نمودن کد های ریموت از طریق نرم افزار کنترل نمایید.

جهت کنترل کلیدهای **FB2** نیز میتوان در تب **Switch** بر روی کلید مورد نظر کلیک کرده و انرا کنترل نمایید.

\*\*\*لازم به ذکر است قبل از این مرحله باید کلیه کلید های **FB2** در شبکه خانه هوشمند **add** شده باشد. که در ابتدای این بخش آموزش داده شده است.